

Mai – Juli 2024

REPORTING



Mai – Juli 2024

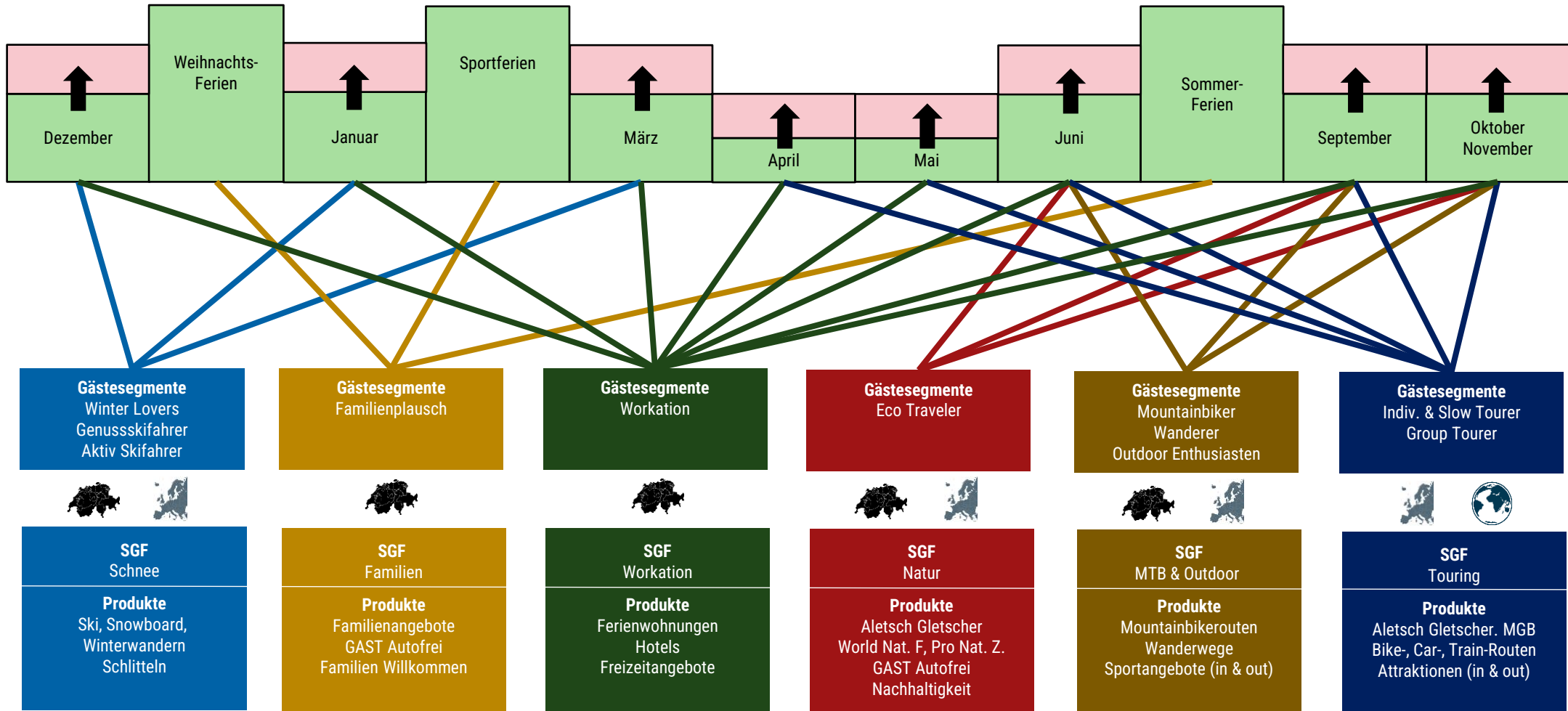
MARKETING/KOMMUNIKATION



MARKETING-STRATEGIE

Strategische Geschäftsfelder

DESTINATIONS- UND MARKETINGSTRATEGIE



Marketing-Strategie - Toolkit

BUYER PERSONAS

Für die tägliche Arbeit und die Kommunikation nach innen (Mitarbeiter*innen AA, ABAG, VR, LT's...) haben wir das Zielgruppenwissen aufbereitet:

- Steckbrief der Personas der Postmateriellen (PMA) und der Performer (PER) inkl. Customer-Journey
- Leitfaden für Texte für PMA und PER
- Leitfaden für Bild- und Videoproduktion

“Immer einen Schritt voraus”

Sandra (41) und Daniel (41)

Sandra und Daniel leben in einer Eigentumswohnung in Dübendorf nahe Zürich mit ihrem 8-jährigen Sohn Matteo. Sie lieben das Flair der Grossstadt und die vielen internationalen Einflüsse, sind aber mit der Geburt ihres Sohnes nach "Dübi" gezogen.

Als Immobilienmaklerin hat Sandra ohnehin einen guten Überblick für die "richtigen" Wohnviertel und Immobilien. Daniel arbeitet als Privatkundenberater bei einer grossen Bank. Beide haben Stationen im Ausland hinter sich, unter anderem in London, Hamburg und Paris sind entsprechend gut vernetzt.

Die Karriere und das generelle Vorankommen im Leben ist beiden wichtig. Sie sehen sich als "Macher". Herausforderungen motivieren sie dabei nur umso mehr.

Auch in ihrer Freizeit fordern sie sich gerne beim Sport. Egal ob sportliches Skifahren im Winter, Laufen gehen oder mountainbiken; den eigenen Körper spüren und sich auszupowern gehört einfach dazu. Die Fitness-Uhr läuft natürlich mit. Nach dem Sport gibt es gesunde und bewusste Küche, um die Reserven aufzufüllen und wieder bereit zu sein für die nächste Challenge.



Lieblingsmomente



Die erste Abfahrt auf dem First Track. Besser kann ein Tag nicht starten!

Perfekte Bild für die Performer. Nicht besser wäre es mit 1000 Höhen und auftragsgemäss leben.

Das ist Sandra und Daniel wichtig

leistungsorientiert

Über einen Skitag oder eine MTB-Tour zu sprechen, ohne Distanz, Höhenmeter und Kalorienverbrauch zu erwähnen? Nicht vorstellbar für uns. Wir suchen die Herausforderung und wollen dann auch messbare Ergebnisse. Die Leistung anderer inspiriert uns. Egal ob bei der Arbeit, im Fitness Center oder wenn wir sportliche Events wie den Neujahrsmarathon in Zürich verfolgen.

...und was das für die Ansprache bedeutet

- Worte wie "Challenge", "sportlich", "herausfordernd", "Grenzen überwinden" (Aber nur, wenn es wirklich passt)
- Höhenmeter, Dauer, Kilometer bei Touren kommunizieren
- sportliche Events kommunizieren

“Die besten Dinge im Leben sind keine Dinge”

Anna (45) und Christian (49)

Anna und Christian leben in einem Reihenhaus etwas ausserhalb von Bern in Münchenbuchsee. Das passt wunderbar mit ihrer Arbeitssituation zusammen, denn beide haben ab und zu in Bern zu tun, verbringen aber ebenso häufig Zeit am Arbeitsplatz zuhause. So fällt das Pendeln weg und es bleibt mehr Freiraum für persönliche Bedürfnisse.

Ihre Arbeit ist ihnen wichtig und erfüllt sie. Es soll aber nicht das zentrale Thema werden. Stattdessen geht es um eine gelungene Work-Life-Balance mit kleinen Auszeiten vom Alltag. Mit einem Buch und einem guten Glas Wein auf der heimischen Terrasse mit Blick ins Grüne, beim Konzertbesuch in der Stadt oder einem Ausflug in die Natur mit ihren Kindern.

Anna ist Marketing Managerin, Christian Projektleiter. Sie sind seit 15 Jahren verheiratet und haben 2 Kinder: Leonie (16) und Noah (17).

Ihre gemeinsame Zeit ist ihnen sehr wichtig - kommt sie im Alltag doch oft zu kurz. In den Ferien achten sie daher besonders darauf, miteinander schöne Momente zu verbringen.



Lieblingsmomente



Genusswandern am Gletscher in unserem eigenen Tempo und entdecken, bestaunen, begreifen.

Das ist Anna und Christian wichtig

genussvoll

Wir lieben gutes Essen und Lebensmittel von guter Qualität. Ein perfekter Ferientag beinhaltet für uns ein ausgiebiges Frühstück und gerne auch mal ein Glas Wein am Abend. Wir nehmen gerne bewusst wahr. Finden den Ausblick beim Wandern wichtiger als die Kilometerzahl, schauen uns die Blume am Wegstrand gerne genau an, geniessen die Ruhe am Berg, spüren die Sonnenstrahlen im Winter im Gesicht, ...

...und was das für die Ansprache bedeutet

- Genussvoll mit allen Sinnen = alle Sinne ansprechen. In Texte, Bildwelten, Wortwahl, Beschreibung von Touren etc.
- z.B. "sinnliche" Plätze kommunizieren: Natur spüren, Ausblick, Kulinarik, ...

Buyer Persona 1 - Postmaterielle

ANNA (45) UND CHRISTIAN (49)

Die 5 wichtigsten Werte:

- Nachhaltigkeit
- Authentizität
- **genussorientiert**
- Wissensdurst
- Individualität

**“Die besten Dinge im
Leben sind keine Dinge”**

“Immer einen Schritt voraus”



Buyer Persona 2 – Performer






SANDRA (41) UND DANIEL (41)

Die 5 wichtigsten Werte:

- leistungsorientiert
- selbstbestimmt
- anspruchsvoll konsumieren
- digital
- effizienzgetrieben

CUSTOMER JOURNEY

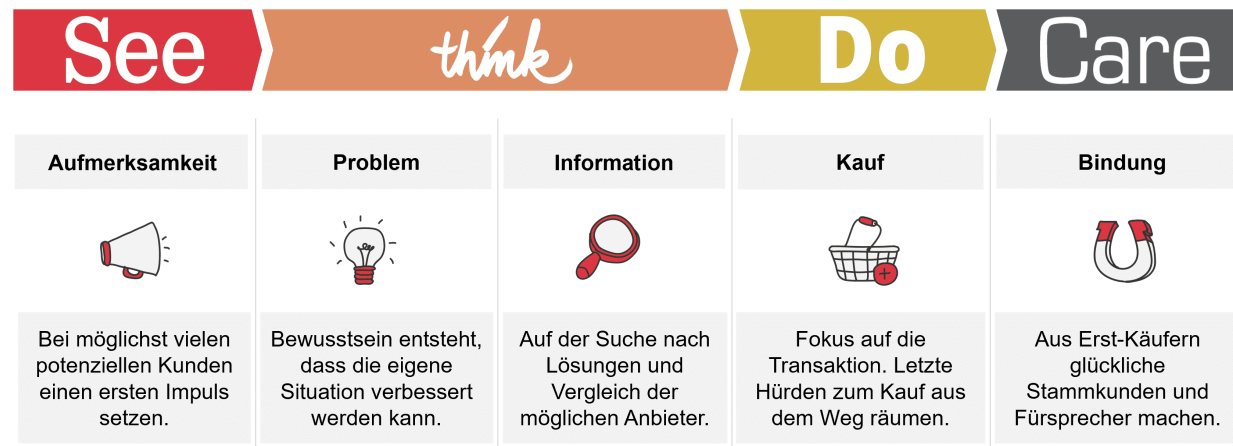


	 Inspiration	 Information	 Buchung	 Reise	 Erinnerung
Entry Point	Offsite- diverse Plattformen	Aletscharena.ch	Aletscharena.ch, Partner (VWP, usw.)	Aletscharena.ch	Offsite - diverse Plattformen
Paid	Social Paid	Social Paid, SEA, Display / Native	Social Paid, SEA, Display / Native		
Owned	Blog ...	SEO, E-Mail / Newsletter	SEO, E-Mail / Newsletter	SEO, E-Mail / Newsletter	E-Mail / Newsletter
Shared	Organic Social Influencer	Organic Social		Organic Social	Organic Soical
Earned	PR	PR			

DIGITAL CUSTOMER JOURNEY



Häufig werden im Online-Marketing nur einzelne Ziele wie Steigerung von Umsatz oder Klickraten verfolgt. Dies schränkt langfristig das Wachstumspotenzial ein. Aus diesem Grund werden die **digitalen Marketingmassnahmen nach dem SEE-THINK-DO-CARE-Framework** ausgerichtet. So können **potentielle Gäste** von Anfang bis Ende der Customer Journey mit **individualisierten Inhalten differenziert angesprochen** werden.



2024

SOMMER-NEWS



Aletsch Arena, Januar 2022 MK

Grösster Gletscher der Alpen

Sommer 2024

SAISON-NEWS

- [Neue Holzkugelbahnen - Aletsch Bahnen](#)
- [Neuer Lehrpfad im Alpengarten – Pro Natura Zentrum Aletsch](#)
- [Mountainbike Bahnentour](#)
- [Oberwalliser Bikepass](#)
- [Skiareatest-Sieger 2023 – ABAG](#)
- [Wüehr-Weg](#) und [Spielplatz in Fiesch](#)
- U.v.m.

Überblick [Sommer-News](#) im [Mediencorner](#)





Webseite, Foto- und Videomaterial
CONTENT

So tönt die Aletsch Arena

NATURJODEL

Beitrag im Destinationsmagazin, Ausgabe 2.

- 1. [Blogbeitrag](#) als Weiterführung des Beitrags im Destinationsmagazin.
- Lied auf Spotify, [YouTube](#) und als Download.
- Spotify Playlist [#myaletschmoment Tradition](#) für Gäste und Leistungsträger zur Mitgestaltung und Nutzung.



Fotoproduktionen

DÖRFER

- Für Socia Media und Webseite
- Portrait jeder Gemeinde in der Aletsch Arena





Foto-/Videoproduktionen

SECRET SPOT

- Werbedreh Secret Spot mit Kriss Kyle und David Constantin
- Allgemeiner Teaser (alle Destinationen)
- [Destinationsteaser Aletsch Arena](#)
 - Wird im [20 Minuten](#) promotet
 - Beitrag im [Walliser Boten](#)
- Bilderserie mit David Constantin

Content

DIGITALE BESCHILDERUNG

Mit der digitalen Beschilderung wurden Bildschirme bei den Hauptstationen der Aletsch Bahnen montiert. Die **Bildschirme ersetzen die veralteten Plakatwände** und dienen zur Information und Animation der Gäste vor Ort.

Dabei wird zwischen Destinations- und Statusscreen unterschieden. Die Destinationscreens werden von der Aletsch Arena AG und die Statuscreens von der Aletsch Bahnen AG betreut.

Übersicht der digitalen Beschilderung

- **10 Destinationscreens:** Anzeige von Events, Angebote, Videos, Webcams und News
- **20 Statuscreens:** Fahrplan und Statusanzeigen der Bergbahnen
- **6 Touchscreens:** Interaktive Screens bei denen Gäste selbstständig auf einer vordefinierten Seite navigieren können

Fehler oder Störungen bei den Destinations- und Touchscreens bitte bei der Aletsch Arena AG (info@aletscharena.ch) melden.





Sommer 2024

HAUPT-KAMPAGNEN



Hauptkampagne Touring 2024



ENTDECKE DEN GROSSEN ALETSCHGLETSCHER IM BERGFRÜHLING

Botschaft	Entdecke den Grossen Aletschgletscher im Bergfrühling
Landingpage	aletscharena.ch/bergfruehling
Hashtag	#myaletschmoment #aletscharena
Laufzeit	ab So, 7.4. – Fr, 7.6.2024
Zielraum	Markt Schweiz (Achse Oberwallis, Achse Bern-Luzern-Zürich-Basel, Romandie)
Sprache	DE, FR
Zielgruppe	Individual u. Slow Tourer (Gruppen – via B2B Marktmanagement)
Ziele	Lust wecken den Aletschgletscher zu entdecken (neue) Tagesgäste gewinnen Nebensaison pushen Im genannten Zielgebiet wird während der Laufzeit eine Trafficzunahme von 15% gegenüber dem Vorjahr angesteuert.
Content	Keyvisual und Bildstrecke
Massnahmen	Paid Media: Programmatic Ads mit Wetter-Trigger, social Media Ads und owned media
Budget	CHF 7'000.-



Hauptkampagne MTB 2024

ENTDECKE DIE MTB-TRAILS AM GROSSEN ALETSCHGLETSCHER



Botschaft	Entdecke die MTB-Trails am Grossen Aletschgletscher
Landingpage	aletscharena.ch/aktivitaeten/mountainbike
Hashtag	#myaletschmoment #aletscharena
Laufzeit	Phase 1 ab Fr, 31.5. – Fr, 28.6.2024 Phase 2 ab Fr, 30.8. – So, 20.10.2024
Zielraum	Markt Schweiz
Sprache	DE, FR
Zielgruppe	Sandra und Daniel (Performer)
Ziele	neue Aufenthalts- und Tagesgäste gewinnen Nebensaison pushen (Juni, September und Oktober) In der Schweiz werden in beiden Phasen bekanntheitsfördernde Inhalte zum Thema Mountainbike geschaltet. Es wird eine Reichweite von 500'000 potentiellen Biker angestrebt.
Produkt	Bike-Pass
Content	Singe Image Ads, Video Ads und Carousel Ads
Massnahmen	Paid Media: Google Ads, SoMe Ads, programmatic Ads, earned media, owned media
Budget	CHF 40'000.-



Hauptkampagne Touring 2024



ENTDECKE DEN GROSSEN ALETSCHGLETSCHER

Botschaft	Entdecke den Grossen Aletschgletscher
Landingpage	aletscharena.ch/aktivitaeten/wandern
Hashtag	#myaletschmoment #aletscharena
Laufzeit	Phase 1 ab Fr, 31.5. – Fr, 28.6.2024 Phase 2 ab Fr, 30.8. – So, 20.10.2024
Zielraum	Markt Schweiz
Sprache	DE, FR
Zielgruppe	Anna und Christian (Postmaterielle)
Ziele	Lust auf Ferien in den Bergen wecken Lust wecken den Aletschgletscher zu entdecken (neue) Aufenthalts- und Tagesgäste gewinnen Nebensaison pushen (Juni, September und Oktober)
Content	Banner, Keyvisual, Bildstrecke, Bucketlist und erlebbare Angebote
Produkt	Phase 1 Aletsch Entdeckerpass Phase 2 Herbstsonne
Massnahmen	Paid Media: Google Ads, SoMe Ads, programmatic Ads, earned media, owned media
Budget	CHF 40'000.-



Sommer 2024

NEBEN-KAMPAGNEN



Nebenkampagne Sommer 2024

STONEMAN GLACIARA HIKE & BIKE



LANDSCHAFTSPARK
BINNTAL



Bellwald
TOP OF GOMS

Botschaft	Folge dem Ruf – das exklusive Abenteuer für Wanderer und Trailrunner in der Schweiz
Landingpage	aletscharena.ch/stonemanhike hike.stoneman-glaciara.com
Hashtag	#puretrailfascination
Zielraum	Markt Schweiz und Deutschland (absolut gps)
Sprache	DE
Zielgruppe	Trailrunner (extrem und ambitioniert) 50% Wanderer
Ziele	Erlebnis bekannter machen 1'200 Teilnehmende für 2024 gewinnen
Content	Keyvisual und Bildstrecke / Clip tbd
Geschäftsfeld	Outdoor
Massnahmen	alle owned medias
Budget	budgetneutral seitens Aletsch Arena (Budget Verein Stoneman Glaciara)



Nebenkampagne Sommer 2024

MATTERHORN TRIFFT ALETSCHGLETSCHER



Botschaft	Entdecke 2 Top-Spots der Schweiz mit nur 1 Ticket: 2 fahren – 1 bezahlt
Landingpage	aletscharena.ch/2fuer1
Hashtag	#meetthegiants
Zielraum	Markt Schweiz
Sprache	DE, FR
Zielgruppe	Anna und Christian (Postmaterielle)
Ziele	Produkt bekannter machen Verkauf von mind. 200 Tickets bei der MGBahn und AA
Content	Video-Clip und Keyvisual
Geschäftsfeld	Touring
Massnahmen	alle owned medias
Budget	budgetneutral seitens Aletsch Arena (Budget MGBahn)





Nebenkampagne Sommer 2024



LEAD-GENERIERUNG

Lead Ad Kampagnen sind ein effizientes Mittel, um auf Facebook/Instagram mit potenziellen Gästen in Kontakt zu treten, eine Beziehung aufzubauen und sie schliesslich zu einem Besuch der Aletsch Arena zu bewegen. Über eine Werbeanzeige können sie unseren Newsletter abonnieren und ihre Kontaktdaten hinterlegen.

Die gewonnenen Daten können für eine personalisierte Kommunikation genutzt werden. Zudem kann ein Abonnentenstamm aufgebaut werden, der langfristig ein wertvolles Marketinginstrument darstellt. Darüber hinaus kann das Marketingbudget effizienter eingesetzt und die Werbung zielgerichteter und mit weniger Streuverlusten platziert werden.

Laufzeit	Phase 1 ab 21.12.23 – 4.1.2024 Phase 2 ab 12.2. – 26.2.2024 Phase 3 ab 8.4. – 22.4.2024 Phase 4 ab 1.7. – 22.7.2024 Phase 5 ab 30.9 – 21.10.2024
Zielraum	Markt Schweiz und Deutschland
Sprache	DE
Zielgruppe	aletscharena.ch Website-Besucher
Ziele	Während der Phasen 1 bis 5 werden Werbeanzeigen über Facebook/Instagram an alle Besucher der Website aletscharena.ch ausgespielt, die sich noch nicht für den Newsletter angemeldet haben. Dabei wird eine Lead-Conversion-Rate von 1,1% angestrebt.
Content	Singe Image Ads, Video Ads und Carousel Ads
Massnahmen	Paid Media: Facebook/Instagram Ads
Budget	CHF 3'500.-



Sommer 2024

DRUCKSACHEN

Drucksachen Anpassung

BROSCHÜREN

✗ Ab diesem Sommer wird die Broschüre „Ferienbegleiter“ nicht mehr angeboten.

Warum?

Die letzte repräsentative Gästebefragung hat gezeigt: nur 15 % der Gäste nutzen den Ferienbegleiter. Aufwand/Nutzen der Broschüre liegen nicht im Verhältnis.

✓ Der Sommerplan „Panoramakarte“ steht unseren Gästen wie immer zur Verfügung.

✓ NEU lancieren wir diesen Sommer das Destinationsmagazin.





ALETSCHE ARENA

MAGAZIN 02 - 2024



Drucksachen *NEU*

DESTINATIONSMAGAZIN

- Botschaft Aletsch Arena Magazin 02 2024
- Landingpage Nur Printausgabe (situativ im aa.ch zum Download)
- Hashtag #myaletschmoment
- Distribution ab 17.6.2024 in der Destination (Hotels, Fewos, Restaurants)
- Zielraum Sommer 2024 exklusiv vor Ort in der AA
- Sprache DE
- Zielgruppe Anna und Christian (Postmaterielle)
- Ziele (Stamm)-Gäste-Bindung (Gäste unterhalten)
Erhalt (Steigerung) der hohen Kundenzufriedenheit
Förderung des Wiederbesuchs im Sommer (inspirierender Sommercontent)
- Content kostenloses Magazin A4-Format, 36seitig, Auflage 5'000
- Massnahmen Vertrieb durch AA und LT's vor Ort, Gäste-NL, Social Media

YOGA ERLEUCHTET DIE ALETSCHE ARENA

Zum Schluss hat sich die Welt von den Yoga-Matzen, dem Yoga und dem Yoga-Studio. Die Yoga-Praxis ist ein Weg, um sich selbst zu entdecken und die Welt um sich herum zu erleben. In der Aletsch Arena wird Yoga mit der Natur verbunden. Die Yoga-Praxis ist ein Weg, um sich selbst zu entdecken und die Welt um sich herum zu erleben. In der Aletsch Arena wird Yoga mit der Natur verbunden.

SO SCHÖN TONT DIE ALETSCHE ARENA

Die Aletsch Arena ist ein Ort, an dem die Natur und die Kunst zusammenkommen. Die Aletsch Arena ist ein Ort, an dem die Natur und die Kunst zusammenkommen. Die Aletsch Arena ist ein Ort, an dem die Natur und die Kunst zusammenkommen.

HESCH GWSST

UNSERE NACHT IM CUBE AUF DEM EGGISHORN

Die Nacht im Cube auf dem Eggishorn ist ein Erlebnis, das man nicht verpassen darf. Die Nacht im Cube auf dem Eggishorn ist ein Erlebnis, das man nicht verpassen darf. Die Nacht im Cube auf dem Eggishorn ist ein Erlebnis, das man nicht verpassen darf.

HESCH GWSST

BIKE TRAILS

Die Aletsch Arena bietet eine Vielzahl von Bike Trails für alle Levels. Die Aletsch Arena bietet eine Vielzahl von Bike Trails für alle Levels. Die Aletsch Arena bietet eine Vielzahl von Bike Trails für alle Levels.

HESCH GWSST

Sommer 2024

TOP-VERANSTALTUNGEN





Sommer 2024

TOP-VERANSTALTUNGEN



- 22.-23.6.24 Aletsch Halbmarathon Weekend
- **NEU** 12. – 14.7.2024 UCI Mountain Bike Enduro World Cup
 - Bellwald /Aletsch Arena
- **NEU** 19.7. – 17.8.2024 Freilichtspiel Rollibock
 - Fiesch - Fieschertal
- 28.7.24 Seefest
- 4.8.24 Das Grosse Älplerfest
- 9.-11.8.24 Swiss Alps 100
- 10.-18.8.24 Aletsch Golfturnierwoche
- 5.-8.9.24 Mountain Glow
- 7.-15.9.24 Herbst Golfturnierwoche
- **NEU** 21./22.9.24 Orientierungslauf - Schweizermeisterschaften Bettmeralp / Riederalp
- 13.-15.9.24 Traditions-Wuchunänd Bettmeralp
- 15.9.24 Gilihüsine
- 5.-6.10.24 Rollibocktrophy

Überblick [aller Veranstaltungen](#)



Sommer 2024

UCI ENDURO WORLD CUP



Social Media

Kanäle (Stand 22.8.2024)

— Instagram

- 1216 Follower
- 110 Beiträge
- 668.026 Impressionen
- Bestes Reel: Collab mit Richie Rude | 135'000 Views
- In ~ 200 Beiträgen mit @enduro_aletscharena_bellwald markiert worden

— Facebook

- 58 Follower
- 66 Beiträge
- 6.896 Impressionen

— WhatsApp Kanal

- 97 aktuelle Abonnenten (während Event ~120)
- 25 Beiträge

— VWP Take-Over (am Samstag)

- 17 Stories
- 46.691 Impressionen



Sommer 2024

UCI ENDURO WORLD CUP



Webseite enduro-aletsch.ch

- Traffic
 - Seitenaufrufe: 12'751 (8.-14.7.24 → Eventwoche)
 - Einzigartige Besucher: 2432 (8.-14.7.24 → Eventwoche)
- Seitenaufrufe nach Länder
 - Schweiz: 11'825 (8.-14.7.24 → Eventwoche)
 - Deutschland: 362 (8.-14.7.24 → Eventwoche)
 - Frankreich 85 (8.-14.7.24 → Eventwoche)
 - Italien: 71 (8.-14.7.24 → Eventwoche)
 - USA: 34 (8.-14.7.24 → Eventwoche)





Sommer 2024

UCI ENDURO WORLD CUP

Medienarbeit

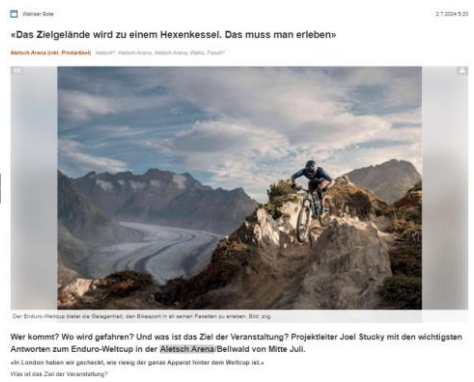
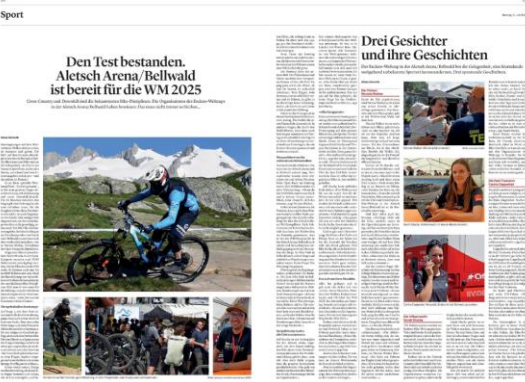
– Ca. 50 Medienvertreter vor Ort (Journalisten, Fotografen, Videografen)

- Australia x 2
- Belgium x 1
- Canada x 1
- France x 8
- Germany x 13
- Netherlands x 2
- Poland x 2
- Portugal x 2
- Spain x 2
- Switzerland x 8
- UK x 3
- USA x 4

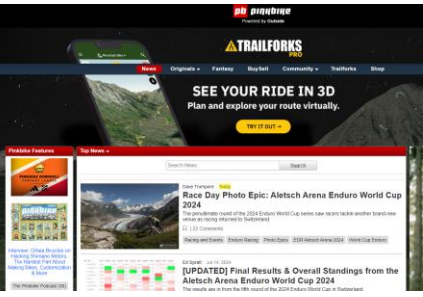
User	Category	Company	Score	Country
FLUCKIGER Lukas	WP	BIXS Performance Race Team	6.4	Switzerland
MANSUR Lucas	WP	BH COLOMA TEAM	6.2	Italy
TRUMPORE Dave	WP	PINKBIKE	6.3	USA
BEYER Boris	WP		6.3	Germany
CALDWELL Tom	WP	The YT Mob	6.2	UK
SCHIECK Sebastian	WP	Misspent Summers	6.3	Germany
LARFI Emmanuelle	WP		6.3	Switzerland
SCHNEIDER Paul	WP	YT Mob	6.2	Germany

- Pressekonferenz 11.7.2024 in Fiesch
- Medienmailings durch WBD (international) und Aletsch Arena (national und lokal)

- Clipping-Beispiele (siehe links)   



PRESS CONFERENCE | Aletsch Arena | WHOOP UCI Mountain Bike World Series



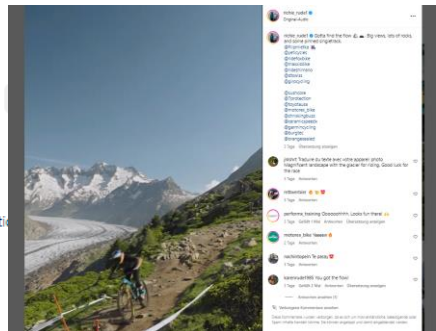
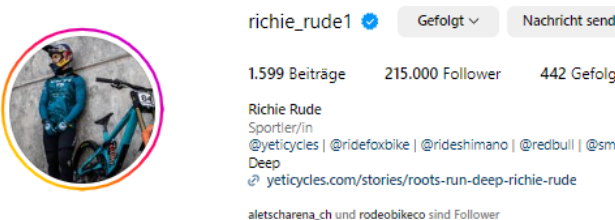
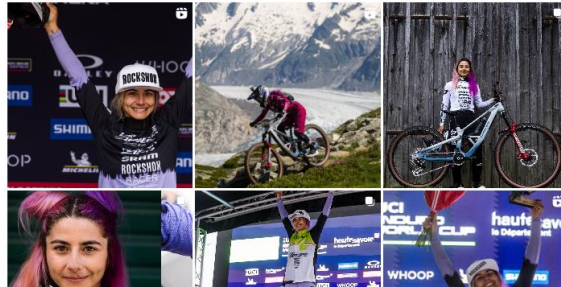
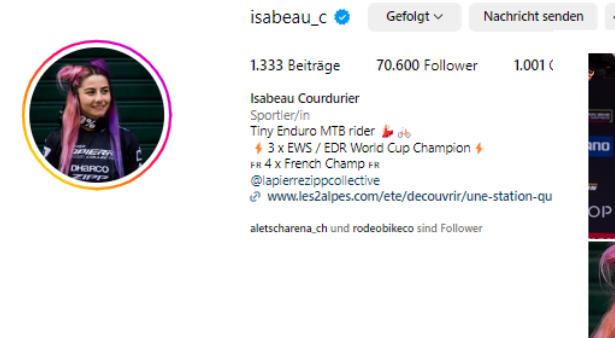
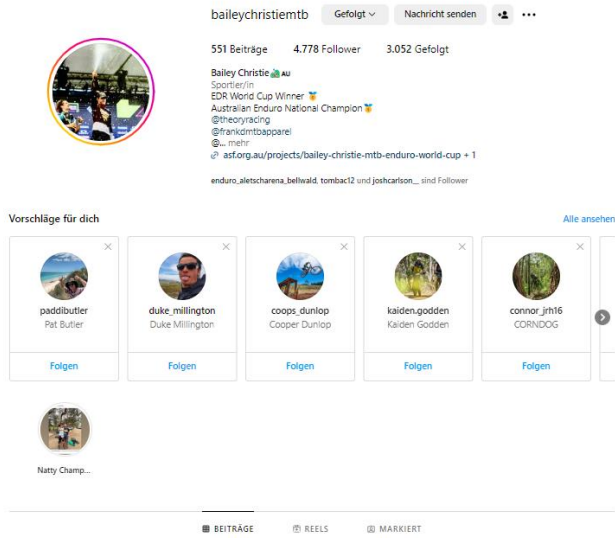


Sommer 2024 ATHLETEN

Social Medias

Jeder Athlet*in postet auf seinen eigenen Kanälen

Die Gewinner*innen EDR und E-EDR



UCI Enduro World Cup @ Aletsch Arena-Bellwald, Valais | Men Elite

- 1 Jack MOIR (YT MOB)
- 2 Slawomir LUKASIK (YETI / FOX FACTORY RACE TEAM)
- 3 Richard RUDE JR (YETI / FOX FACTORY RACE TEAM). Also leads the overall.

21:12 ✓

UCI Enduro World Cup @ Aletsch Arena-Bellwald, Valais | Woman Elite

- 1 Harriet HARNDEN (TREK FACTORY RACING GRAVITY)
- 2 Ella CONOLLY
- 3 Isabeau COURDURIER (LAPIERRE ZIPP COLLECTIVE). Also leads the overall.

21:21 ✓

UCI E-enduro World Cup @ Aletsch Arena-Bellwald, Valais | Woman Elite

- 1 Florencia ESPINERA HERREROS (ORBEA FOX ENDURO TEAM). Also leads the overall.
- 2 Raphaela RICHTER (SIMPLON TRAILBLAZERS)
- 3 Alia MARCELLINI (HAIBIKE)

21:22 ✓

UCI E-enduro World Cup @ Aletsch Arena-Bellwald, Valais | Men Elite

- 1 Ryan GILCHRIST (YETI / FOX FACTORY RACE TEAM). Also leads the overall.
- 2 Kevin MARRY (LAPIERRE ZIPP COLLECTIVE)
- 3 Manuel Soares José BORGES (CANYON COLLECTIVE FACTORY ENDURO TEAM)

21:22 ✓

-> Detailreporting unserer Teams in Planung



WBD | Sports



Sommer 2024 WBD REPORTING



WHOOOP UCI Mountain Bike World Series

@ucimtbworldseries · 163.000 Abonnenten · 946 Videos
The Home of the WHOOOP UCI Mountain Bike World Series. ...mehr
ucimtbworldseries.com/watch und 2 weitere Links

Abonniert

Übersicht Videos Shorts Live Playlists Community

Für mich

PIT WALK | ALETSCHE ARENA | WHOOOP UCI Mountain Bike World Series
11.538 Aufrufe · vor 1 Tag

COURSE PREVIEW | Aletsch Arena UCI Enduro World Cup
20.365 Aufrufe · vor 4 Tagen

PRACTICE RAW | Aletsch Arena UCI Enduro World Cup
23.859 Aufrufe · vor 2 Tagen

PRESS CONFERENCE | Aletsch Ar Mountain Bike World Series
2297 Aufrufe · vor 3 Tagen

WBD Sports

wbd.com wird einen vollständigen Veranstaltungsbericht mit folgenden Inhalten schicken:

- Marketing- und Renn-Highlights
- detaillierte Informationen zu den WBD-Sportübertragungen und Werbemitteln
- einen Medien-/Kommunikationsbericht inkl. Kennzahlen zur Leistung in den sozialen Medien

WHOOP UCI Mountain Bike World Series
119.802 · 50888 mit "Angaben" · 166.313 Follower

Intro: Welcome to the official page for the WHOOOP UCI Mountain Bike World Series

Beiträge: WHOOP UCI Mountain Bike World Series
Revised schedule for the Aletsch Arena UCI Enduro World Cup

Fotos: WHOOP UCI Mountain Bike World Series

SICK RIDES, EPIC MOMENTS, GREAT SIDE EVENTS, TASTY FOOD AND LOADS MORE...

uci_mtbworldseries
6.435 Beiträge · 524.000 Follower · 1.365 Gefolgt

WHOOOP UCI Mountain Bike World Series

Next Round: Aletsch Arena, Switzerland | UCI Enduro & E-Enduro World Cup

Beiträge: ENDURO RACE SCHEDULE, FRIDAY'S RACES POSTPONED

Das Audience Development & Data Insights Team braucht einige Wochen bis der Bericht steht.





Sommer 2024

FREILICHTSPIEL ROLLIBOCK



Eckdaten

- Premiere 19.7.24, Dernière 17.8.24
- 14 Auführungen

Alle Details unter: www.rollibock.ch

ZORN
DER
NATUR?

JULI & AUGUST 2024

ROLLIBOCK
FREILICHTSPIEL
FIESCH-FIESCHERTAL

TICKETS ERHÄLTlich AUF:
ROLLIBOCK.CH

ROLLIBOCK-SPONSOR



ROLLIBOCK-WIRTSCHAFTSPARTNER



ROLLIBOCK-SPONSOR



ROLLIBOCK.CH



Winter 2023/2024

CONTROLLING

Gästekbefragung Sommer 2024

BEST SUMMER REPORT

Die Online-Gästekbefragung läuft während der ganzen Sommersaison.

Abgefragte Themen:

- Zufriedenheit / Weiterempfehlungsrate (NPS)
- Marke
- Produkte

Die Auswertung der Studie erfolgt nach der Sommersaison



Mai – Juli 2024



AKTIVITÄTEN MÄRKTE





Trends



DIE ZWISCHENSAISON BOOMT

- Neuer Trend: immer mehr Gruppen und Medien/Reiseveranstalter besuchen die Aletsch Arena von April – Juni
- Insgesamt 20 Trips von Mitte April – Mitte Juni
 - So viele Fam / Medientrips wie noch nie in der Zwischensaison
- **Fazit:** die Strategie zahlt sich aus
- Medien & Reiseveranstalter nehmen die AA als Ganzjahresdestination wahr

Nahmärkte

- Schweiz
- Deutschland
- Benelux
- Frankreich
- Grossbritannien
- Italien
- Spanien
- Middle Europe
- Nordics

30.05.2024	30.05.2024	DE	Jérôme Poulalier	FAM	Touring
31.05.2024	01.06.2024	DE	Rechercheise Wasser	MEDIA	Natur
04.06.2024	04.06.2024	DE	Philippi Reisen	FAM	
08.06.2024	11.06.2024	NL	50+ Magazine	MEDIA	Outdoor/Natur
09.06.2024	11.06.2024	CH	Freelancer für Travel Magazin	MEDIA	Touring
10.06.2024	12.06.2024	FR	Voyage influence Ludivine	Influencer	Outdoor
12.06.2024	14.06.2024	IT	Gruppenmedienreise IT	MEDIA	Touring
14.06.2024	14.06.2024	FR	TF1	MEDIA	Touring
14.06.2024	16.06.2024	PL	Influencer Women Trip	Influencer	Touring
29.06.2024	30.06.2024	UK	Sidetracked	MEDIA	Bike/Outdoor
29.06.2024	30.06.2024	DE	Gewinner KAM Event DE 2023	FAM	
01.07.2024	02.07.2024	DE	Outdoor	FAM	Outdoor
01.07.2024	04.07.2024	PL	Influencer Project Gletschertour	Influencer	Outdoor
03.07.2024	05.07.2024	UK		FAM	Touring
05.07.2024	05.07.2024	PL	Influencer	Influencer	Outdoor /Natur
05.07.2024	07.07.2024	DE	Villa Cassel	MEDIA	Natur
07.07.2024	07.07.2024	Nordics	bike.se (Harley Davidsson)	MEDIA	Touring
14.07.2024	14.07.2024	DE	MTB (Welt Cup)	MEDIA	Outdoor
22.07.2024	22.07.2024	DE	ARTE-Gletschertour mit Martin Nellen	MEDIA	Outdoor / Natur
23.07.2024	23.07.2024	NL	TO Scenic Travel	FAM	
24.07.2024	26.07.2024	DE	Deutschlandfunk	MEDIA	Natur
28.07.2024	31.07.2024	ESP	Aventuristico	MEDIA	Outdoor





20 %
Ermässigung

**Aletsch Arena,
Riederalp, Bettmeralp,
Fiesch-Eggishorn**

* Gültig für den Aletsch Entdeckerpass als 1-Tagesticket
* Gültig für den Inhaber oder die Inhaberin der Versicherungskarte inkl. 4 Begleitpersonen

Gültigkeit:
1.8. – 20.10.2024
aletscharena.ch



Aletsch Arena

Riederalp, Bettmeralp, Fiesch-Eggishorn

20 % Ermässigung

- Gültig für den Aletsch Entdeckerpass als 1-Tagesticket
- Gültig für den Inhaber oder die Inhaberin der Versicherungskarte inkl. 4 Begleitpersonen

Gültigkeit

08.06.2024 – 20.10.2024

[Mehr erfahren](#)

Partnerschaften

SCHWEIZ

Kooperation Concordia

- Erlebnis Grosser Aletschgletscher
1-Tages Entdeckerpass auf SwissPass
- 20% auf Aletsch Entdeckerpass
- Publiziert im Print und online Concordia Activ

GRATULATION!

AUFSTIEG GESCHAFFT



Code: gbqs

**Gipfel sammeln, Gutes tun
und tolle Preise gewinnen.**

Blick und OCHSNER SPORT spenden für jeden Scan 1 Franken an Pro Natura.



Partnerschaften

SCHWEIZ

26 SUMMITS

- Kampagne mit Blick und OCHSNER SPORT
- Laufzeit: 8.6 - 20.10.2024
- Aletsch Arena ist mit der Wanderung Riederhorn mit dabei
- Link: [VS Aletsch Arena - Riederhorn \(26summits.ch\)](https://www.26summits.ch)



Blick | UBS

**Bettmerhorn
Aletsch Arena (VS)
2647 m ü. M.**



GRATULATION!
AUFSTIEG GESCHAFFT



Code: jsbw

**Code scannen, Gipfel sammeln
und an der Verlosung teilnehmen.**

Partnerschaften

SCHWEIZ

26 SUMMITS

- Kampagne mit Blick und OCHSNER SPORT
- Laufzeit: 8.6 - 20.10.2024
- **UBS- und Visa-Challenge mit sechs Extra-Routen.**
- Auch hier ist die Aletsch Arena mit dabei
Wanderung Bettmerhorn – Märjela
- Link:
<https://26summits.ch/gipfel-und-touren/ubs-challenge-aletsch-arena-bettmerhorn>

Partnerschaften

SCHWEIZ

Kooperation SwissPass Plus

- Erlebnis Grosser Aletschgletscher 1-Tages Entdeckerpass auf SwissPass
- Wettbewerb-Sponsoring von 10 x 1-Tages Entdeckerpass
- Newsletter mit Bewerbung Wettbewerb → erscheint im Juni
- [swisspass.ch](https://www.swisspass.ch)



Erlebnis Grosser Aletschgletscher

Erleben Sie die atemberaubende Bergwelt der Aletsch Arena! Entdecken Sie die autofreien Orte Riederalp, Bettmeralp und Fiescheralp und geniessen Sie die einmalige Aussicht auf das UNESCO-Welterbe Aletschgletscher, den grössten Gletscher der Alpen.

ÖV-Tipp: Aletsch Entdeckerpass - das Bergbahnticket für die ganze Aletsch Arena. Einfach online buchen, auf Ihren SwissPass laden und die Aussicht geniessen. Saisonstart ist am 8. Juni 2024.

[Jetzt buchen](#)



Wettbewerb: Gewinnen Sie einen Aletsch Entdeckerpass!

Wissen Sie, wohin Sie der SwissPass bringt? Machen Sie bei unserem kostenlosen Wettbewerb mit und gewinnen Sie mit etwas Glück einen von zehn 1-Tages Aletsch Entdeckerpässen von der Aletsch Arena im Wert von 55 Franken.

[Mitmachen und gewinnen](#)



Media / Famtrips

DEUTSCHLAND

- 4. – 6.6. 24 Famtrip Philippi Reisen
- 29. – 30.6.24 KAM-Event Gewinner Reise
- 1. – 2.7.24 OUTDOOR Academy Mediatrip
- 5. – 7.7.24 Magazin ALPIN Hüttenportrait Villa Cassel
- 13. – 14.24 Magazin MOUNTAINBIKE Medienreise →
Besuch des UCI Weltcups

Mountainbike-walhalla

Het Zwitserse kanton Wallis geldt als het mountainbikewalhalla van Zwitserland. Met meerdere bikeparks, honderden kilometers aan uitgezette mountainbikeroutes en opgeschijnlijk eindeloze berggebieden om te ontdekken kan de fanatieke mountainbiker hier zijn hart ophalen. RIDE magazine zet enkele mountainbike-highlights op een rijtje.

TEXST: RIDE MAGAZINE / FOTOGRAFIE: FLARTELUKE VVYS

Gletscherseewjini

Als we de locals moeten geloven, is deze van alle routes bij de bestemming Saas-Fee/Saastal het meest indrukwekkend. Hij loopt van 1.698 tot 2.882 meter boven zeevlak. Het eerste deel van route loopt van de vallei door een lantsbos, terwijl de tweede helft door een alpineesteppe naar een indrukwekkend gletsjermeer leidt.

Om deze gletscherseewjini te bereiken moet je in het slot van de klim nog een steile passage ruit maar liet 24 traanpols-bochten overwinnen. Dat kan je doen op een mountainbike, maar een e-bike mistaait op de route ook niet. Eenmaal aangekomen op de vlakke waar de top van de rit ligt, kun je genieten van een vertfissende duik, heb je zicht op het uitlands van de gletsjer, het meer wat daar net onder ligt, en de leghorn.



Foto: Florian Glatz/Photo.com



Foto: Florian Glatz/Photo.com

Stoneman Glaciara

Aan het andere eind van het spectrum is er ook een mountainbikeroute van 127 kilometer en 4.700 hoogtemeters. Je leest het goed! Dit is de Stoneman Glaciara. Deze route laat je het beste van het oostelijke deel van Wallis zien, over onverharde paden en technische singletrack.

Vrees de statobeken niet, want de rit is eigenlijk bedoeld om in meerdere dagen afgelegd te worden. Al houden we je natuurlijk niet tegen om de motorbort in een keer te voltooien. Vergoet hoe dan ook niet om te genieten want de vergezichten over de Grote Aletschgletscher, Breitthompas en de vele Alpenrijpjes die je passeert zorgen voor bijzonder mooie plaatjes.



Foto: Pascal Duracher/Photo.com



Foto: H. M. H. H. H. H. H.

Torrenttrail

Hoog boven de Rhônewalle, ligt de Torrenttrail die je over magische singletacks door de omgeving van Leukerbad voert. Ver naar beneden stroomt de Rhône, terwijl boven je talloze vierduizenders uittorsnen. Korte klimmetjes en uitdagende afdalingen wisselen elkaar af, door naaldbossen en langs idyllische bergdorpjes. Vanuit Leukerbad kun je de lift naar het startpunt van de route pakken, om na een kleine dertig kilometer waarin je ruim 2.000 meter afdaalt, in de vallei te staan.



Bettmeralp

Nog een fraaie enduro-route is er vanaf bergstation Bettmeralp. Deze route van 27 kilometer is met zijn 489 hoogtemeters en 1.637 meters in dalende lijn niet loodzwaar, maar evengoed niet makkelijk. Smalle singletrack en brede grindpaden wisselen elkaar hier af, langs bergmeren, open vlaktes en pittoreke gehuchten. Door de kabellaan van Fiesch naar Fiescheralp te nemen, kun je een taai beklimming overlaan.



Mediatrips

BENELUX

- Mehrseitiger Bericht im "Ride"-Magazin (400'000 Page-Views pro Monat)
 - Teil der MRAG-Kampagne
 - SGF Bike/Outdoor
 - Resultat siehe links
- 8. – 15.6.24 Medienreise Mirjam Preusterink
 - Resultat siehe unten



10.07.24, 10:30

De rige schoone van de Aletsch Arena, Zertwiler



Aletsch Panoramaroute

Voor wie geïnteresseerd is in meerdaagse wandeltochten is de Aletsch Panoramaroute een echte aanrader. De witte en grijze kleuren van de rotsen en het ijs hebben een contrastend effect met de groene tinten van het Aletschwooud en schetsen zo een bijzonder beeld. Je komt ook tekort vanwege de vele prachtige natuurprektakels. Diepe kloven, honderden jaren oude alpendennen, ijzige jostromen en de magische bergen vormen een prachtig zicht.

Doe een UNESCO gletsjertour

Een bijzondere ervaring in de Aletsch Arena is het maken van een gletsjertour. De Aletschgletsjer is onderdeel van het Jungfrau-gebergte en behoort tot UNESCO Werelderfgoed. Het zicht vanaf de vele uitzichtpunten is al spectaculair, maar een wandeling op de gletsjer zelf is er eenje om nooit te vergeten. De gletsjer is met 20 kilometer lengte, de langste van de Alpen. Het bestaat uit 11 miljard ton ijs, je kunt het je bijna niet voorstellen. Betreuwenswaardig dat deze gletsjer sinds 193 jaar met 20% is afgenomen, waarvan de laatste 10 jaar met 12%. Het bewijs hoe belangrijk het is om een duurzame wereld te creëren.

Cholera

Bij de naam cholera denk je nou niet meteen aan een lekker gerecht. En toch is het dat wel. Dit gerecht ontstond ongeveer 200 jaar geleden tijdens het uitbreken van de Cholera-epidemie. Mensen durften hun huis niet meer uit. Maar er moest natuurlijk wel gegeten worden. Men kookte daarom met de ingrediënten die ze op voorraad hadden of in hun eigen tuin. Dit waren destijds voornamelijk aardappelen, uien, pui, appels of peren. Soms was er ook nog wat kaas of gedroogd spek in huis. De Wellisser Cholera werd geboren en nog staat het op de menukaart. Bestel hierbij een Dôle, een heerlijke rode strekwijn en hef het glas op de ruige schoonheid van de Aletsch Arena.



https://www.provinces.ch/actuel/le-nage-ochromois-van-de-aretsch-arena-zertwiler

Wallis in 8 routes

Wallis kan met recht het hart van de Zwitserse Alpen genoemd worden. Daardoor valt er in dit kanton eindeloos veel te beleven voor de sportieve fietser. We zetten een aantal niet te missen routes in de spotlights.

TEXST: RIDE MAGAZINE / FOTOGRAFIE: FLARTELUKE VVYS

Tritt Flowtrail

De Tritt Flowtrail in het vakantie gebied van Saas-Fee/Saastal is misschien niet super lang, maar dat maakt hem er niet minder leuk op. In ruim 3 kilometer daal je van 200 meter af over Alpenweiden, brons jonge lariksbossen en twee keer zelfs door de Tirtbach-beek. De gehele tocht leg je af onder de rook van de Hochalpen, met zijn indrukwekkende 4.000 meter hoge toppen van het Saastal en de gekluden van hoedellen en marmerstrafuten in de achtergrond. De Tritt Flowtrail maakt deel uit van de Hohsaas Trail route, die van 3.200 meter hoogte maar liefst 3.650 meter naar de vallei afdaalt.



Flowtrail Wurzenbord

Downhillroutes in de Alpen kunnen al gauw technisch enorm uitdagend worden, maar met behulp van een paar meter aan die voor beginners toegankelijk zijn. De Wurzenbord flowtrail in de Aletsch Arena zit daar eigenlijk precies tussenin: het is de ideale route om te oefenen, kump en andere technische obstakels te oefenen voor de beginner, maar evengoed het een focus op veiligheid om de beginnende mountainbiker te verwekken. Tegelijkertijd zorgt de korte afstand ervoor dat je hier perfect meerdere rondjes kunt maken, om met specifieke obstakels te oefenen bijvoorbeeld.



Foto: H. M. H. H. H. H.

Key Account Management

GROSSBRITANNIEN

- 24. – 28.6.24 Sales calls
 - Diverse Reiseveranstalter besucht in Edinburgh, York, London, Birmingham und Derby
 - Schulung an 20 STC-Mitarbeiter in London
- 10.6. 24 Webinar an 50 Reiseveranstalter durch Valais Wallis Promotion
- 3. – 5.7.24 Famtrip mit 10 verschiedenen Reiseveranstaltern aus England & Schottland
 - Ziel: FITs in der Nebensaison und Gruppengeschäft während der gesamten Sommersaison



Itinerari

Facile passeggiata, quasi tutta in discesa, con vista sul ghiacciaio dell'Aletsch, in Svizzera

Si cammina sempre con il ghiacciaio più lungo d'Europa al proprio fianco. Ma a dare spettacolo sono anche pini con oltre 600 anni di vita, silenziosi villaggi d'alta quota e un'insospettabile villa Vittoriana

Maria Tatsos · 30 Giugno 2024

0 4 minutes read



Mediatrips



ITALIEN

- 12. – 14.6.24 Gruppenmedienreise Italien (6 Teilnehmer)
- Exklusiv Aletsch Arena
- Diverse Berichte in Zeitungen, Magazinen sowie online

VIAGGI - EUROPA

Questo è il ghiacciaio più lungo d'Europa da vedere prima che scompaia del tutto

ALESSIA D'ANGELO

Pubblicato il 20/06/2024

Il Ghiacciaio dell'Aletsch si estende per 20 chilometri nel Canton Vallese, Svizzera. Questo imponente ghiacciaio è il più lungo d'Europa e fa parte del patrimonio mondiale dell'UNESCO. Purtroppo, a causa del riscaldamento globale, sta subendo un rapido processo di scioglimento, mettendo a rischio la sua esistenza futura.



— Indice —

1. Cosa sta succedendo al ghiacciaio più lungo d'Europa?
2. Come raggiungere il Ghiacciaio dell'Aletsch?
3. Quando e perché visitare il Ghiacciaio?
4. Consigli pratici per la visita
5. Curiosità storiche e geologiche

SPANIEN

- 28. – 31.7.24 Aventuristico
 - War bereits im Winter 2024 in der Aletsch Arena
 - 3 Beiträge für diverse TV-Stationen im gesamten Land
 - Ca. 600'000 Medienkontakte
 - Zusätzlich [YouTube-Account](#) mit über 6000 Abonennten
 - Ziel: Aletsch Arena als Outdoorparadies in Spanien zu promoten
 - Aktivitäten: Klettersteig, Gletschertour, Aletschwald

The logo for 'Venturistico Oh!' featuring a black silhouette of a mountain peak with a white triangle inside, and the text 'VENTURISTICO Oh!' in a bold, sans-serif font.

VENTURISTICO Oh!

El quinto elemento

Sábados y domingos, 15:00 y redifusiones

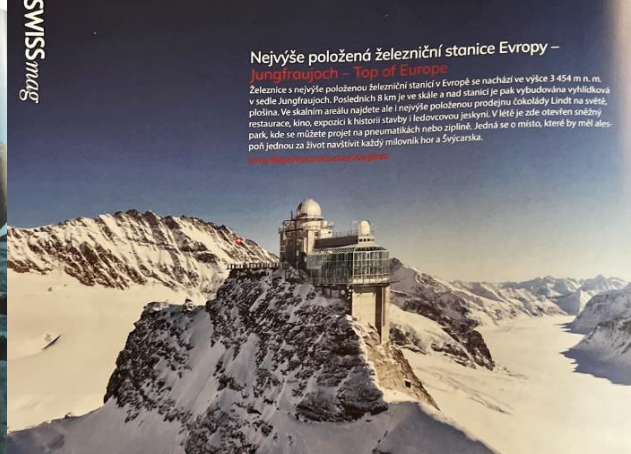
CENA 100 Kč | JARO-LÉTO 2024

Za vodou do Švýcarska Nej, která musíte vidět



SWISSmag

SWISSmag



Turistické ledovcové tipy

Aletschský ledovec je největší švýcarský a zároveň největší evropský ledovec, ještě v roce 2014 byla uváděna délka 23 km a mocnost, tedy hloubka, 800 metrů. Dnes se mluví už o pouhých 19 km. Je zlojem 4 % přítěž vody Evropy Váž! celkem

10 bilionů tun, a kdyby roztál, každý obyvatel zeměkoule by mohl fosforat ročně ltr „aletschské“ vody po dobu 3,5 roku.

Z vyhlídky od horské stanice lanovky na Bettmergrat (2 647 m n. m.) můžete vidět, kam ledovec dosahoval v polovině

18. století. Od zahájení průmyslové revoluce pak již jen klesá, v nejstejnějších dnech až o 20 cm denně. Nejzářnější se o proměněných Aletschského ledovce dozvíte ze 3D modelu ve Ville Cassel na blízkém Riederalp.

Nejvýše položená železniční stanice Evropy – Jungfrauoch – Top of Europe

Železnice s nejvýše položenou železniční stanicí v Evropě se nachází ve výšce 3 454 m n. m. v sídle Jungfrauoch. Posledních 8 km je vesměs a trať stanicí je pak vybudována vyhlídková plošina. Ve skálině anebo najdete ale i nejvýše položenou prodejnu čokolády Lindt na světě, restauraci, kino, expozici k historii stavby i ledovcovou jeskyni. V létě je zde otevřen úrodný park, kde se můžete projet na pneumatikách nebo jízdně. Jedná se o místo, které by měl každý poň jednou za život navštívit každý milovník hor a Švýcarska.

Největší alpský údolní ledovec – Aletsch

Oblast Aletsch Arena na osídlené vysokohorské plosině nabízí klidnou dovolenou s jedinečnými výhledy na Aletschský ledovec, ale i na impozantní valaiské vrcholy. Oblast samotná je bez automobilového provozu a z údolí sem vyjedete lanovkou. Vedle nepřeberného množství turistických stezek můžete navštívit: absoolotního kňouch se menšího množství turistů tady najdete i golfové hřiště a jezero, kde se v létě dá koupat. Ochutnat byste měli místní specialitu slámy koláč Cholela. Největším lákadlem je ovšem zmíněný ledovec s délkou 20 km, hmotností přes 10 miliard tun, nejlubší průřezem 800 m hloubkou a rozlohou 79 km². Díky těmto rozměrům je největším údolním ledovcem v Alpách a v létě je možné ho s průvodcem dokonce přejít. Ti z vás, kteří nehledají příliš adrenalinu, se mohou kochat nádhernými výhledy na ledovec z vyhlídky na Moosfluh, Hohfluh, Bettmerhornu a Eggshornu.

www.MojeSvycarsko.com/AletschArena

Mediatrips

MIDDLE EUROPE

Slowenien

- Mehrseitiger Bericht im Swiss Mag Magazine → eines der grössten Naturmagazine Sloweniens
- Teil der Partnerschaft mit Schweiz Tourismus Middle Europe
- SGF Natur

Polen

- Mehrere Influencertrips im Juli
- Women only-Kampagne
- SGF Touring

Tschechien

- 20.7.24 Töffreise “Grand Tour of Switzerland” mit Halt in der Aletsch Arena
- SGF Touring



Mediatrip

NORDICS

- 3.7.24 Mediatrip bike.se
 - Schwedische Journalisten besuchen die Aletsch Arena im Rahmen der Kooperation von Schweiz Tourismus mit Harley Davidson
 - Besuch des Harley-Treffens in Lugano, anschliessend Befahren der Grand Tour of Switzerland inkl. Stopp auf dem Eggishorn
 - SGF Touring

Fernmärkte



- USA/Kanada
- Indien
- SEA (Südostasien)
- Japan
- Taiwan

15.04.2024	16.04.2024	SGP	Travel 21	FAM	Touring
09.05.2024	09.05.2024	Philippines	Castañeda	MEDIA	Touring
13.05.2024	13.05.2024	CAN	Gruppenfamtrip LX	FAM	Touring
15.05.2024	15.05.2024	Korea	Bruce Lee	FAM	Touring
20.05.2024	20.05.2024	TH	Leelawadee Holidays	MEDIA/FAM	Touring
21.05.2024	21.05.2024	CN	ST China_Swisstainable influencer nini diary media trip	MEDIA	Natur
22.05.2024	22.05.2024	India	Sushil Manglani	FAM	Touring
23.05.2024	23.05.2024	TW	Sebastien Lin	FAM	Touring
24.05.2024	24.05.2024	HK	Miramar	FAM	Touring
31.05.2024	31.05.2024	TH	TTAA - Thai Travel Agents Association	FAM	Touring
06.06.2024	07.06.2024	TH	Lucky draw	FAM	Touring
07.06.2024	08.06.2024	Korea	Hana Tour	FAM	Touring
08.06.2024	08.06.2024	Korea	Hana Tour	FAM	Touring
09.06.2024	10.06.2024	TW	Shin-Yun Tuen, Danny Wen	MEDIA	Touring
14.06.2024	15.06.2024	Korea	MRAG Group Fam Trip Korea	FAM	Touring
14.06.2024	16.06.2024	India	Pre-Influencer Summit	Influencer	Touring
08.07.2024	09.07.2024	China	King Avatar Inspection Trip	MEDIA	Touring
09.07.2024	09.07.2024	Korea	Fam Trip Korea	FAM	Outdoor
18.07.2024	18.07.2024	USA	Reko Content Creator	Influencer	Touring
19.07.2024	19.07.2024	Philippines	Airlite Int'l Travel	FAM	Touring





Trends

ZUSATZAKTIVITÄTEN, NICHT NUR BERGBAHNEN

- Buchungen aus den Fernmärkten (v.a. USA, Korea, Taiwan) mit mehreren Übernachtungen statt nur Tagesbesuch
 - Viele Gruppen mit Lunch auf der Riederalp (nicht nur Viewpoint)
 - Diverse Leistungsträger werden besucht
 - Bsp. Korea: 2 Nächte inkl. Gletschertour, Lunch im Villa Cassel
 - Bsp. Hongkong: 2 Nächte inkl. Wanderleiter und Lunch im Restaurant auf dem Plateau
- Viele Serien, die von Mai – ca. 1x/Woche kommen
- Ablauf bei neuen Kunden
 - 1. Schritt: Gruppen (Destination bekannt machen)
 - 2. Schritt FIT (sobald die Destination im Markt bekannt ist, "trauen" sich die Leute auch ungeführt in die Destination zu reisen)

Fazit

Auch FITs und nicht nur Gruppen, auch mit Übernachtungen und nicht Viewpointbesuch

Medien/Famtrips

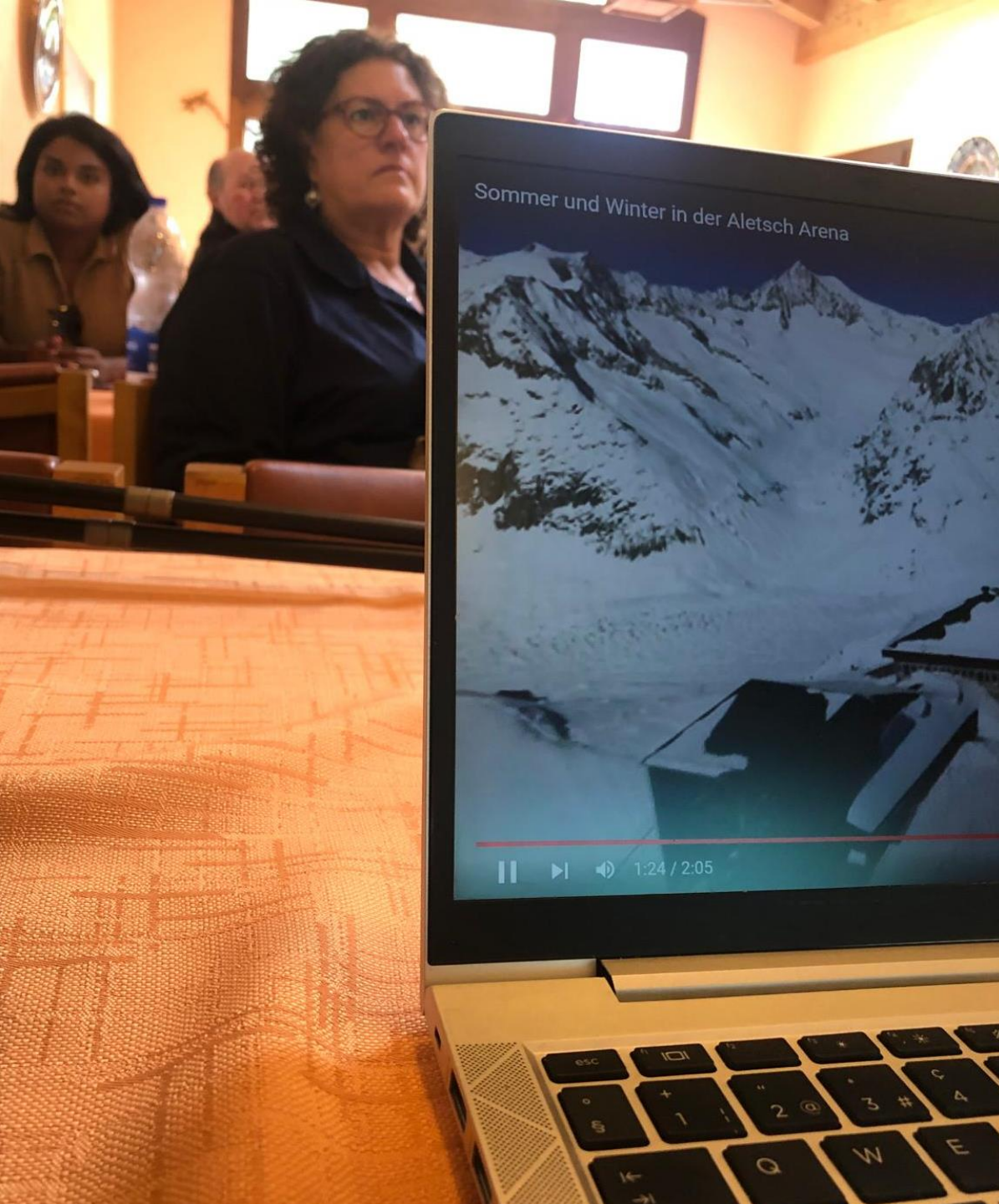
USA/KANADA

Kanada

- 13.5.24 Famtrip LX
 - Swiss fliegt neu direkt Toronto – Zürich → zur Lancierung hat Schweiz Tourismus zusammen mit SWISS einen Famtrip organisiert, u.a. mit Stopp in der AA
 - Den 10 Reiseveranstaltern wurden die Viewpoints sowie einige Hotels gezeigt
 - Vorstellung der Destination inkl. Integrationsmöglichkeiten

USA

- 18.7.24 Site Inspection Content Creator Trip
 - am 10.9. findet im Wallis der 1. grosse Influencer Summit ausserhalb der USA statt
 - Ziel: 3 Teams müssen verschiedene Videos kreieren
 - Besuch der Destination um die Filmlocations kennenzulernen

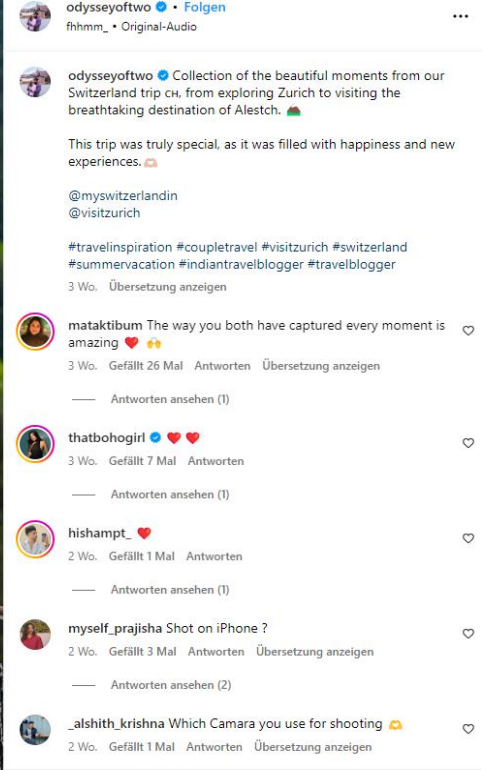


Events

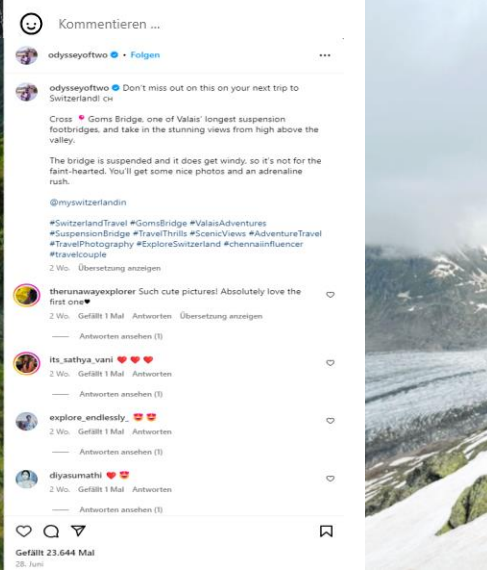
KANADA

- Ballhockey-WM in Visp 21. – 29.6.24
 - Aletsch Arena als Bronzesponsor
 - Bandenwerbung im Stadion
 - **Highlight: Showmatch auf dem Eggishorn: Kanada vs. Tschechien**
- Das Höhenttraining zahlte sich aus: Kanada wurde Weltmeister, Tschechien Vize-Weltmeister
- Nationale Berichterstattung u.a. (siehe [Medienspiegel](#))
 - Canal 9
 - Le Nouveliste
 - Le Matin
 - RTS Forum
 - Zuger Woche
 - Wallis Bote
 - Schweiz Tourismus Kanada und Tschechien posteten es auf LinkedIn und Facebook





Gefällt 110.039 Mal
23. Juni



Influencer

INDIEN

- 14. – 16.6.24 2 der Top-Reise-Influencerpaare Indiens besuchen die Aletsch Arena vor dem Influencer Summit in Zürich
- Bewerbung der Aletsch Arena als Geheimtipp in der Schweiz
- <https://www.instagram.com/desicoupleonthego/>
 - 6 Posts und diverse Stories
 - 265'000 Follower, 985'000 Views
- <https://www.instagram.com/odysseyoftwo/>
 - 3 Posts und diverse Stories
 - Post Fieschertal/Hängebrücke 110'000 Likes
 - 306'000 Follower



Medien/Famtrips

SÜDOSTASIEN

- 9.5.24 Castañeda (Philippinen)
 - die bekannte TV-Moderatorin der Philippinen zeigt wie Familienferien in der AA aussehen
- 21.5.24 Influencer Trip (China)
 - Swisstainable, AA als Vorreiterin in Sachen Nachhaltigkeit
- 31.5.24 TTA (Thai Travel Agents Association)
 - Mega-Famtrip → 69 Reiseveranstalter aus Thailand lernen die AA als neue Destination kennen
- 14.6.24 MRAG Gruppenfamtrip (Korea)
 - AA als neue Destination



Workshops / sales calls

JAPAN/KOREA

- 20. – 24.5.24 STE (Switzerland Travel Experience) in Japan:
 - Tokio: 15 VIP, 70 TOs
 - Osaka: 25 VIP, 50 TOs
 - Treffen mit diversen Reiseveranstaltern
 - Produktpräsentationen und –updates
- Anschliessend Sales calls Korea bis 3.6.24
 - Besuch bei den 8 grössten Tour- und Landoperatoren (bestehende AA-Kunden)



Mai – Juli 2024

GESCHÄFTSFELDER





SGF Natur

AUSTAUSCH KOOPERATIONEN

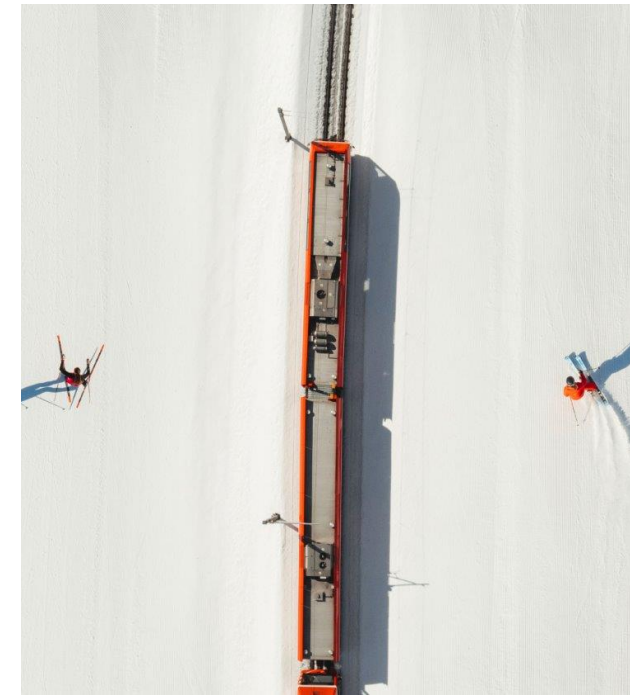
- Exkursion mit World Nature Forum (WNF) in Naters um deren Arbeit besser zu verstehen
- Termin Ende Juli: Tourismuskommission Konzeptideen "Wasser" Bettmersee



SGF Schnee

WINTERANGEBOTE

- KIDS ON SKI: Finanzierungsvorschlag an Skischulen und Gewerbe präsentiert
- Aletschgletscher trifft Loipe Goms: 8-Tages Kombiticket (Loipenpass + Aletsch Entdeckerpass) wird auf nächsten Winter abgeschafft aufgrund zu geringer Nachfrage
- Ausarbeitung Mailings Winter



SGF Familien

GLETSCHI-PRÄSENZ

- Gletschi war an folgenden Events präsent:
 - Aletsch Halbmarathon (Kinderrennen) 22.6.24
 - 1. Maskottchen Festival Grächen 22.6.24
 - o Gletschi hat es unter die Top 5 der schweizweit schönsten Maskottchen geschafft
 - o Diverse Medienberichte, u.a. [Pomona](#)
- Start Gletschiprogramm am 1.7.24
- Start Jugendprogramm am 2.7.24





SGF Mountainbike und Outdoor

UCI BIKE-WELTCUP

- 12. – 14.2.24 Renntage
- 350 Teilnehmer
- 750 Volunteers
- Internationale Berichterstattung, u.a. Newsletter von Schweiz Tourismus UK



UCI Mountain Bike World Cup

For the first time in history, this year's Mountain Bike World Cup will be held in the Aletsch Arena/Bellwald in Valais. On 12-14 July, the world's best Enduro bikers will embark on this breathtaking and challenging trail network. And that's just the beginning, for Valais will also be hosting the 2025 UCI Enduro World Championships next year!

Get
biking

Dear media friends,

What with the UK's and Ireland's recent show of rainy weather, a lot of you may have forgotten that it's July, so what better way to spend your time stuck indoors than planning an impromptu summer trip to Switzerland?

This month, we're all about swimming, with some amazing options for relaxing and rejuvenating, including river dipping in the Bern Region and lake bathing in Geneva.

We're also celebrating the 100th birthday of the Centovalli Railway, Ticino's best-kept secret, as well as some swanky new Swisustainable carriages on the Rigi Railway in the Lake Lucerne Region.

Last but definitely not least, we welcome not one but two new members of staff to the Switzerland Tourism UK & Ireland Media Team, Selina and Diana! You can read more about them below.

Have a wonderful July and we look forward to working with you soon!



SGF Touring

KAMPAGNEN

Bergfrühling

- Tägliche Fahrten für Gruppen und FITs vom 7. April bis 7. Juni
- Betriebszeiten: 9.30 - 15.00 Uhr
- View Point Hohfluh

Kooperation Concordia-Krankenversicherung

- 20% auf 1- Tages Aletsch Entdeckerpass
- Gültig für den Inhaber oder die Inhaberin der Versichertenkarte inkl. 4 Begleitpersonen
- Print: CARE Magazin vom August
- Digital: Online Partnerangebote Juni - Oktober



20%
Ermässigung

**Aletsch Arena,
Riederalp, Bettmeralp,
Fiesch-Eggishorn**

- Gültig für den Aletsch Entdeckerpass als 1-Tagesticket
- Gültig für den Inhaber oder die Inhaberin der Versichertenkarte inkl. 4 Begleitpersonen

Gültigkeit:
1.8. - 20.10.2024
aletsch.ch





SGF Workation

AKTUELLER STAND

- Organisation und Umsetzung Massnahmen für den Testlauf im August auf der Riederalp
- Austausch mit diversen Leistungsträgern
- Akquisition von möglichen interessierten nationalen Grossunternehmen

FEEL FREE



Unser Markenversprechen

DAS BEFREIENDSTE NATURERLEBNIS DER ALPEN

Grösster Gletscher der Alpen